



Sesión interactiva sobre Clima y Datos

XXI Conferencia ASSAL sobre Regulación y Supervisión de Seguros en América Latina
3 mayo 2023

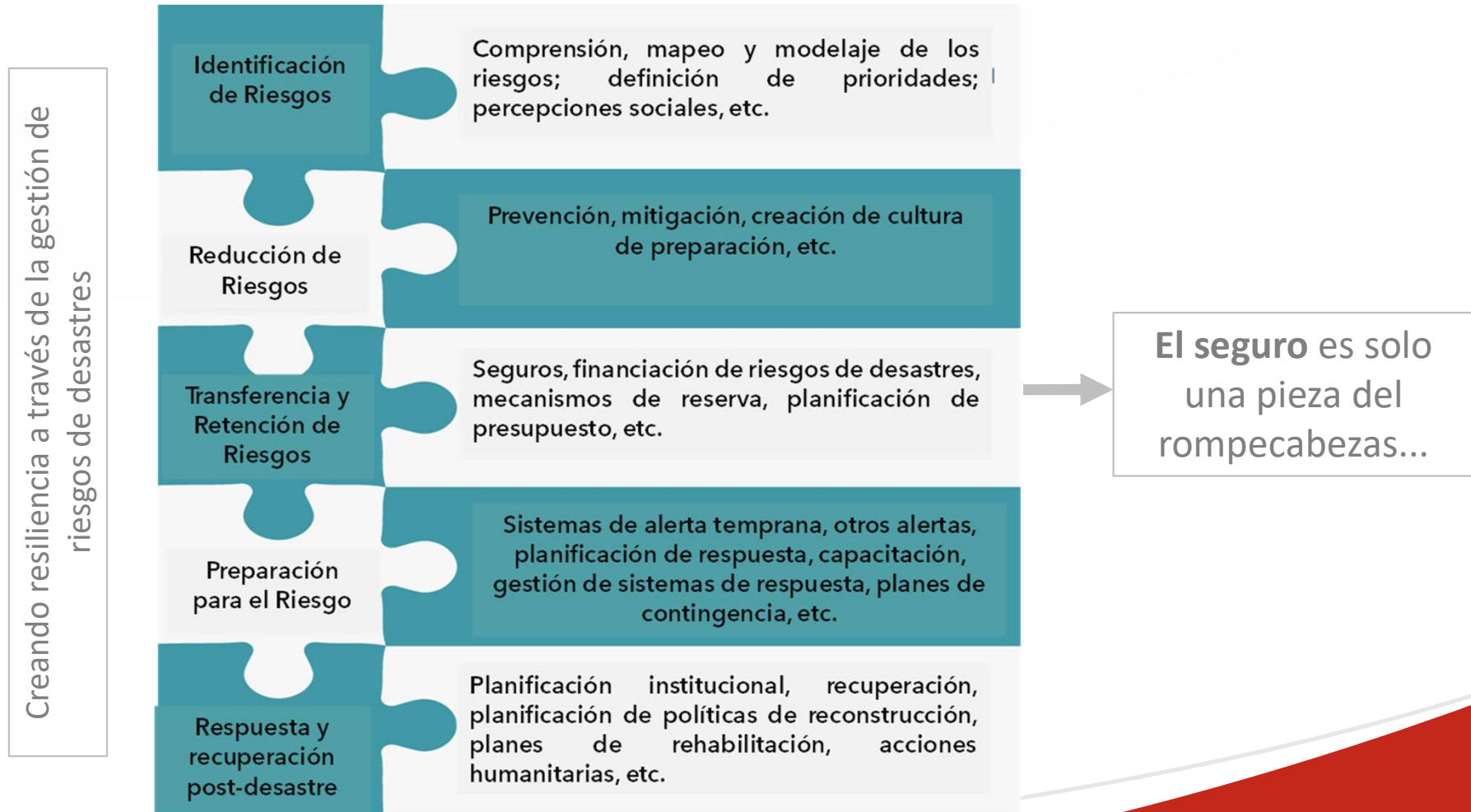
Regina Simões



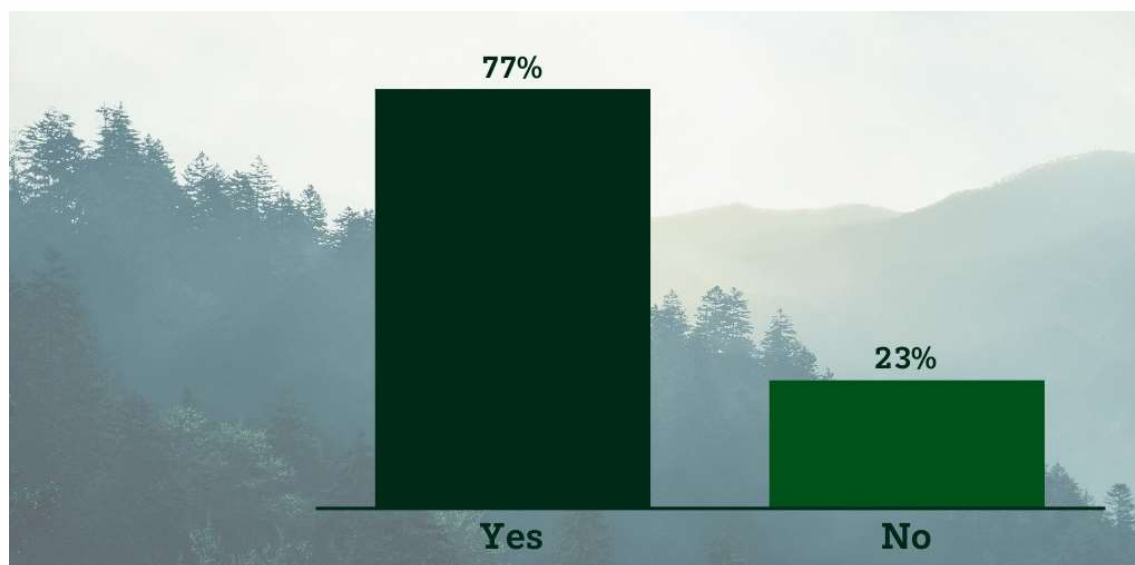
Agenda

1. El papel del supervisor de seguros en la promoción de la resiliencia
2. Seguro basado en índices: buenas prácticas
3. Recursos de la A2ii

Creando resiliencia



Encuesta A2ii con representantes de la Industria



"¿Ha enfrentado alguna barrera regulatoria al diseñar soluciones para promover la resiliencia de la población desatendida frente a los eventos climáticos y catástrofes naturales?"

Fuente: Encuesta Mentimeter entre 47 representantes de la industria, realizada por A2ii

Principales barreras regulatorias

No se permite **seguro basado en índices**

No se permiten canales de distribución alternativos

Hesitación para aprobar enfoques innovadores

Limitaciones al proceso de digitalización

Restricciones a las operaciones de reaseguro

Los impuestos aumentan el costo y reducen la asequibilidad

Encuesta GIZ con reguladores miembros de MEFIN*

*Mutual Exchange Forum on Inclusive Insurance

Falta de **datos granulares y modelos** consistentes para respaldar el desarrollo de productos

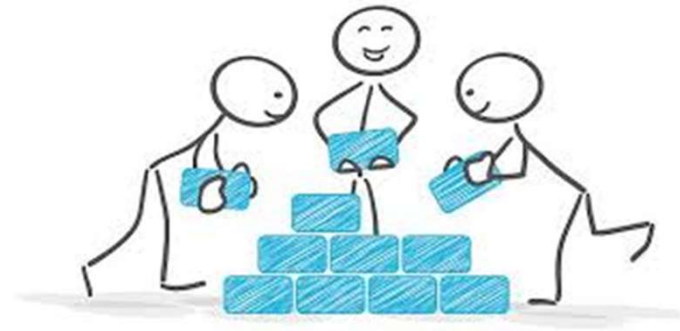
Falta de leyes y políticas nacionales de apoyo a la integración de los riesgos climáticos y de desastres en el marco regulatorio de seguros

Renuencia de la industria a desarrollar seguros contra riesgos climáticos debido a los costos de llevar el producto al mercado

“¿Qué problemas dificultan e la integración de los riesgos climáticos y de desastres en el marco regulatorio de seguros?”

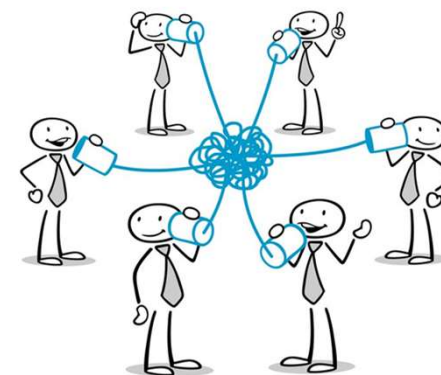
Estimular el mercado de Seguros de Riesgos Climáticos

- Apoyo para asegurar que haya oferta:
 - Claridad regulatoria
 - Posibilidad de probar innovaciones
 - Reaseguro
 - Apoyo a la capacitación
 - **Publicidad de los datos**
- Abordar las limitaciones de la demanda:
 - Conciencia
 - Apoyo al desarrollo de productos basados en las necesidades
 - Asequibilidad



Abogar para los Seguros de Riesgos Climáticos

- Estimular acciones para fortalecer la resiliencia frente a los riesgos climáticos
- Actuar como puente y catalizador de comunicación entre los formuladores de políticas, la industria y los consumidores y **otras partes interesadas**



Agenda

1. El papel del supervisor de seguros en la promoción de la resiliencia
2. Seguro basado en índices: buenas prácticas
3. Recursos de la A2ii

Supervisores - abordando al seguro basado en índices

Los Desafíos

- En jurisdicciones donde el seguro se define por la indemnización de pérdidas, los enfoques basados en índices no se reconocen como seguros
- Ambigüedad: “seguros basados en índices” X “derivados climáticos”

Habilitar regulaciones para seguros basados en índices

- Aprobar leyes/regulaciones específicas sobre seguros basados en índices y/o emitir una opinión legal basada en el “interés asegurable” al momento de la contratación
- “*Sandbox* regulatorio” - probar los productos antes de introducir cambios en las leyes

Fomentar los primeros productos basados en índices en el mercado

- Aprobación condicional para seguro basado en índice/cartas de no objeción
- Adopción de abordajes de *sandbox*
- Aprender de los *sandboxes* y ajustar las regulaciones relacionadas

Recomendaciones clave para los Supervisores

Definiciones Claras

- Diferenciar: "seguros basados en índices" X "seguros basados en indemnización" y "derivados climáticos"
- Asegurar que existe un "interés asegurable"
- Definición de criterios para un índice "bueno"

Protección al Consumidor

- Manejar proactivamente el "riesgo de base": *ex ante* (probar el índice con datos históricos) y *ex post* (p. ej., disparadores secundarios)
- Requerir a las aseguradoras que expliquen características de diseño de producto (ej. capital asegurado, exclusiones, disparadores, etc.)
- Establecer procesos claros de resolución de reclamos

Prudencial y Oferta

- Precios basados en análisis actuariales, revisados anualmente
- Garantizar que se están creando reservas óptimas
- Requisitos de solvencia coherentes con líneas de negocio similares, incluidos los de reaseguro

Agenda

1. El papel del supervisor de seguros en la promoción de la resiliencia
2. Seguro basado en índices: buenas prácticas
3. Recursos de la A2ii

Recursos de la A2ii sobre riesgos climáticos

Connect.A2ii (plataforma e-learning):

- Webinars: [climate related disclosures](#)
- Módulo de capacitación: IAIS-SIF applications paper - [supervision of climate related risks in the insurance sector](#)

Knowledge hub/Informes (website):

- Publicaciones:
- [Role of insurance supervisors in climate risk insurance](#) (2018)
- [Index insurance current status and regulatory challenges](#) (2020)
- [A2ii-UNCDF index insurance best practices for insurance regulators and practitioners in the Pacific Island countries](#) (2022)
- A2ii-IAIS Supervisory initiatives to address pandemic risk protection gaps (2022)
- Video: [Asia regional dialogue on the role of insurance and data in closing the climate risk protection gap](#)

Aprendizaje a su propio ritmo y herramientas en línea



Knowledge hub/Informes

[Repositorio de publicaciones e investigaciones](#) realizadas por la A2ii, organizadas por temas: fundamentos de seguros inclusivos, temas regulatorios y áreas emergentes, como clima y género



Connect.A2ii – Plataforma e-learning

Plataforma solo para supervisores que aloja las [capacitaciones emblemáticas de la A2ii](#), que se desarrolla como una comunidad virtual para el [aprendizaje](#), el [intercambio entre pares](#) y la [creación de redes](#). Módulo de riesgo climático a su propio ritmo disponible.



Mapa de la Regulación de Seguros Inclusivos

[Mapa](#) interactivo de las **regulaciones de seguros inclusivos** y de otras regulaciones que apoyan los seguros inclusivos, obtenido a través de la investigación de la A2ii y de la interacción con las autoridades de supervisión en todo el mundo.



Léxico de KPIs de supervisión

Directorio interactivo de búsqueda de KPIs para supervisores de seguros en cuatro pilares: [solidez prudencial](#), [conducta de mercado](#), [desarrollo de mercado](#) y [Objetivos de Desarrollo Sostenible](#) (ODS).



ICP Self-Assessment Tool (SAT)

La [herramienta](#) ayuda a los supervisores a evaluar el cumplimiento de los Principios Básicos de Seguros (PBS)



Gracias.

Síguenos en Twitter [@a2ii_org](https://twitter.com/a2ii_org), [YouTube](https://www.youtube.com/channel/UCa2ii) y [LinkedIn](https://www.linkedin.com/company/a2ii)

Implementation Partner:



Supported by:



Hosted by:

